

# Graafinen ohjeisto

POLVIJÄRVI

**1. Logo**

**2. Värit**

**3. Typografia**

**4. Graafiset elementit**

**5. Kuvitus**

**6. Sovelluksia**



# 1. Logo

# POLVIJÄRVI



Polvijärven kunnan logo muodostuu päätteellisestä ja päätteettömästä kirjasintyypistä. Yhdistelmä kuvastaa Polvijärven identiteettiä, joka on samalla perinteikäs että moderni.

**Logon suoja-alue ja minimikoko**

Logon ympärille on jätettävä suoja-alue sen erottuvuuden varmistamiseksi. Suoja-alueen sisälle ei saa sijoittaa mitään elementtejä ja se tulee huomioida kun logo sijoitetaan lähelle reunaa. Suoja-alue on 1x logon O-kirjaimen korkeus.

Vaakalogon minimileveys on 20 mm ja pystylogon 9 mm. Logoa skaalattaessa tulee kuitenkin aina ottaa huomioon tuotteen paperilaatu ja painotekniikka ja varmistaa, että ohuimmatkin hiusviivat erottuvat.



**Logoversiot ja niiden käyttö**

Pysty- ja vaakalogosta on olemassa väriversiot sekä verkko- että printti-käyttöön. Versioita tulee aina käyttää asianmukaisesti.

Logoa käytetään ensisijaisesti valkeana värillisellä taustalla tai sinisenä valkealla taustalla. Taustan ja logon välillä on aina oltava riittävä kontrasti.

Rauhattoman kuvan päällä logon taakse voi sijoittaa vähintään suoja-alueen kokoisen laatkon tai logon voi sijoittaa aaltopinnan päälle.



# 2. Värit

**Värien käyttö**

Polvijärven brändivärejä ovat eri kirkkausasteiset sininen, pinkki ja keltainen sekä valkoinen. Sininen kuvastaa vakautta ja perinteikkyyttä, pinkki nuorekkuutta ja yhteisöllisyyttä ja keltainen onnellisuutta.

Väreille on määritelty arvot sekä printti- että verkkomateriaaleja varten.

PMS 2925 C / 2192 U  
C100 M50 Y0 K0  
R0 G130 B220  
#0082dc

PMS 4151 C / 2196 U  
C100 M65 Y0 K10  
R0 G80 B150  
#004182

PMS 2767 C / 295 U  
C100 M70 Y0 K65  
R0 G30 B80  
#001e50

PMS 2038 C / 225 U  
C0 M80 Y0 K0  
R255 G95 B190  
#ff5fbe

PMS 2450 C / 226 U  
C10 M90 Y10 K10  
R205 G60 B130  
#cd3c82

PMS 7647 C / 227 U  
C10 M90 Y10 K30  
R160 G35 B100  
#a02364

PMS 101 C / 3955 U  
C0 M0 Y80 K0  
R255 G245 B80  
#fff550

PMS 108 C / Yellow 012 U  
C0 M0 Y100 K0  
R255 G216 B0  
#ffd800

PMS 1235 C / 116 U  
C0 M35 Y100 K15  
R230 G170 B0  
#e6aa00

C0 M0 Y0 K0  
R255 G255 B255  
HEX ffffff



**Väriparit**

Väreistä voi muodostaa pareja ja niillä voidaan korostaa haluttua viestiä. Sinisen ja pinkin yhdistelmä luo kontrastia kun taas saman värin sävyjen yhdistäminen luo rauhallisemman vaikutelman.



# 3. Typografia

**Fontit**

Ensisijaisesti käytettävät fontit ovat Recoleta, Termina ja Montserrat. Recoletaa ja Terminaa käytetään otsikkotasossa ja Montserratia leipäteksteissä.

Office-ohjelmissa, kun Recoletaa ja Terminaa ei ole käytettävissä, otsikkotasossa Recoleta Blackin voi korvata Georgia Boldilla ja Termina Boldin Montserrat Extra Boldilla tai Calibri Boldilla. Leipätekstissä voi käyttää Montserratin sijaan Calibria.

**Ensisijaiset**

**Aa**

**Aa Bb Cc Dd Ee Ff Gg  
Hh Ii Jj Kk Ll Mm Nn  
Oo Pp Qq Rr Ss Tt Uu  
Vv Ww Xx Yy Zz Åå Ää  
Öö 0 1 2 3 4 5 6 7 9 . , ; :**

Recoleta Black

**Aa**

**Aa Bb Cc Dd Ee Ff Gg  
Hh Ii Jj Kk Ll Mm Nn  
Oo Pp Qq Rr Ss Tt Uu  
Vv Ww Xx Yy Zz Åå Ää  
Öö 0 1 2 3 4 5 6 7 9 . , ; :**

Termina Bold

**Aa**

**Aa Bb Cc Dd Ee Ff Gg  
Hh Ii Jj Kk Ll Mm Nn Oo  
Pp Qq Rr Ss Tt Uu Vv  
Ww Xx Yy Zz Åå Ää Öö  
0 1 2 3 4 5 6 7 9 . , ; : ! ? %**

Montserrat Light

**Toissijaiset**

**Aa**

**Aa Bb Cc Dd Ee Ff Gg  
Hh Ii Jj Kk Ll Mm Nn  
Oo Pp Qq Rr Ss Tt Uu  
Vv Ww Xx Yy Zz Åå Ää  
Öö 0 1 2 3 4 5 6 7 9 . , ; :**

Georgia Bold

**Aa**

**Aa Bb Cc Dd Ee Ff Gg  
Hh Ii Jj Kk Ll Mm Nn Oo  
Pp Qq Rr Ss Tt Uu Vv  
Ww Xx Yy Zz Åå Ää Öö  
0 1 2 3 4 5 6 7 9 . , ; : ! ? %**

Montserrat Extra Bold

**Aa**

**Aa Bb Cc Dd Ee Ff Gg Hh Ii  
Jj Kk Ll Mm Nn Oo Pp Qq  
Rr Ss Tt Uu Vv Ww Xx Yy  
Zz Åå Ää Öö 0 1 2 3 4 5 6  
7 9 . , ; : ! ? % & @ + - # /**

Calibri Light

# Mitä odotat?

**Recoleta Black**  
Otsikot

**Termina Bold**  
Otsikot ja väliotsikot

**Montserrat Light**  
Leipäteksti

## Fonttien käyttö

Otsikoissa käytetään Recoleta Blackia tai Termina Boldia. Alaotsikoissa ja pienissä teksteissä, kuten verkko- tai someohjauksissa, käytetään Termina Boldia. Montserratista on useita eri leikkauksia, joita voi hyödyntää leipäteksteissä. Kaikille fonteille on sekä desktop- että weblisenssit.

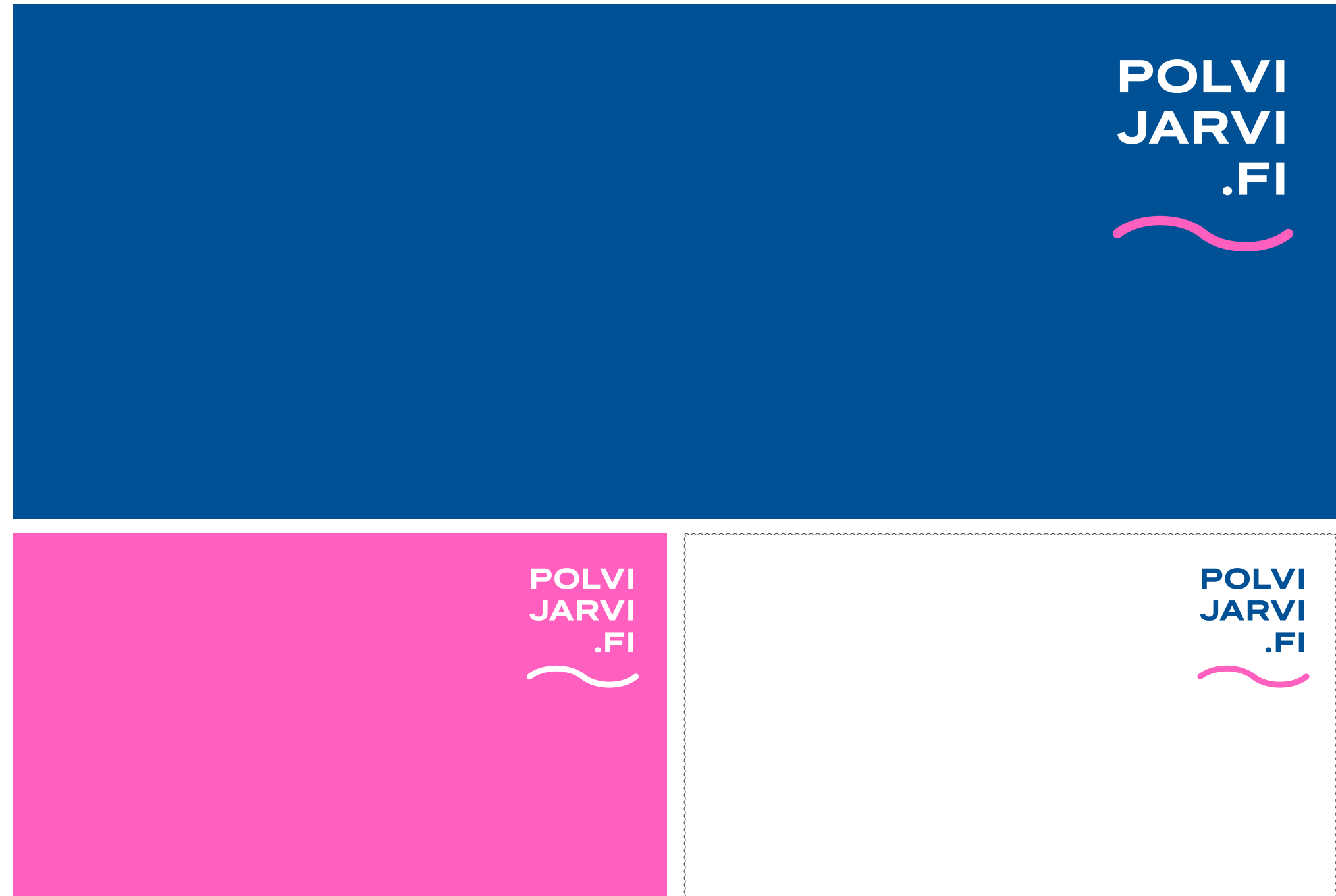
## Perinteistä ja modernia

Polvijärven kunnan typografia rakentuu kontrasteille. Pääteellisen Recoleta Blackin pehmeät ja klassiset linjat yhdistyvät pääteettömän Termina Boldin leveään ja graafiseen groteskityyliin. Typografiset kontrastit mukailevat Polvijärven identiteettiä – perinteisen ja modernin yhdistelmää.

# 4. Graafiset elementit

**Verkko-ohjaus**

Verkko-ohjauselementtiä voi käyttää markkinointimateriaaleissa aina kun se on mahdollista. Verkko-ohjauselementti sijoitetaan aina oikeaan ylä- tai alakulmaan.



### Aaltokuvio

Polvijärven ilmeessä toistuu aaltokuvio, joka kuvaa kunnalle tärkeitä vesistöjä. Aaltokuviota käytetään pintojen jakamiseen ja taustan elävöittämiseen. Aaltokuvion sisälle voi sijoittaa sekä valokuvia että kuvitusta.



**Aaltoviivalla  
voidaan elävöittää  
taittoa ja jakaa  
tekstiä.**

# 5. Kuvitus



## 5. Kuvitus

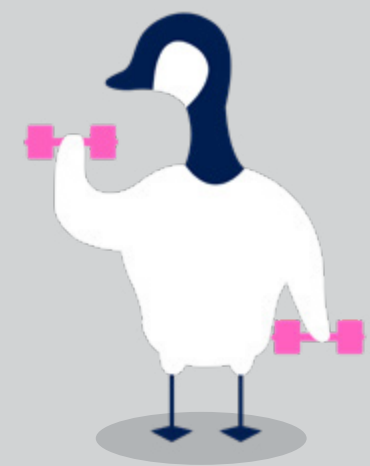
---

### Hanhet

Polvijärveläiset ovat arkea, turvallisuutta ja tavallisuuttakin arvostavia, mutta myös yhteistyökykyisiä ja rohkeita visionäärejä. Polvijärven kunnan vaakunaeläin, hanhi, kuvastaa tätä identiteettiä.

Hanhet esiintyvät kuvituksissa arkisissa puuhissa ja harrastusten parissa. Kuvitusta käytetään viestin tukena ja persoonan luomiseen.

Hanhikuvituksia on suunniteltu runsaasti eri aihepiireille, kuten liikuntaan ja kulttuuriin. Hanhia on myös eri ikäisiä taapero- ja nuoriso-hanhista varttuneempiin hanhiin.



## 5. Kuvitus

---

### Luonto

Luonto on tärkeä osa Polvijärveä ja se on vahvasti esillä myös kuvituksissa. Luontoaiheet kuvataan graafisesti ja pehmeälinjaisesti ja elementtien kokontrasteilla leikitellään rohkeasti. Luontoaiheisia kuoseja voi käyttää monipuolisesti ja ne sopivat erityisen hyvin suuriin pintoihin ja taustakuviksi. Luontoaiheilla tuodaan kuvituksiin myös vuodenaikojen vaihtumista.

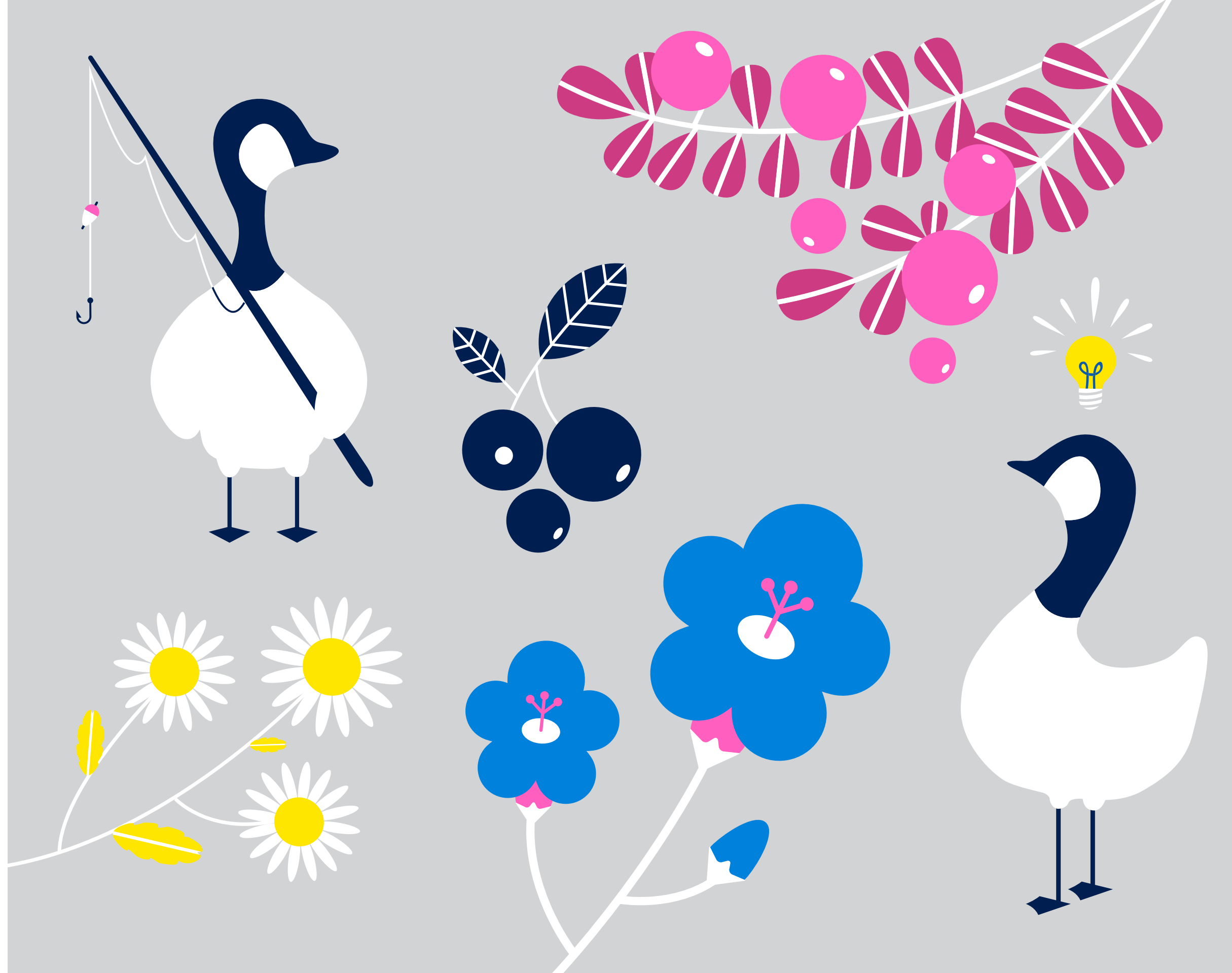


## 5. Kuvitus

---

### Elementit

Hanhi- ja luontokuvituksia voi käyttää myös irrallisina elementteinä ja yksityiskohtina. Irrallisista elementeistä voi koostaa uusia kuvituksia.



# 6. Sovelluksia

## Käyntikortti



**JARI TUONONEN**  
KUNNANJOHTAJA

POLVI  
JARVI  
.FI

p. 040 104 6001  
jari.tuononen@polvijarvi.fi  
Kunnanvirasto,  
Polvijärventie 15, 83700 Polvijärvi

POLVIJÄRVI

## Työtodistus Maija Meikäläinen

Maija Meikäläinen on työskennellyt Polvijärven kunnassa vakituksessa työsuhteessa ajan XX.XX-XX.XX.2019.

Ad quid mi, voluptaest et audistin ei endae. Urem reiumquo tecturendit occae. Ma quam, santotatque sus quidere pedigni hilit alicia demquo magnam, solutem quae venectem quam aut quat ut est, sit quam simi, consent latut, nis estempaere cus apitbe rumquae nimuscid ullentur si omni odis de nimievenim eum hitum, ut ut ent endit pedis nia vit lis as iscia dollandicia nobitbea conse natum quis doluptatur re, intur sitemod ipsapellam.

Polvijärvellä XX.XX.2019

Heikki Hallikainen  
Talous- ja hallintojohtaja  
heikki.hallikainen@polvijarvi.fi  
Puh. 040 104 6101

POLVIJÄRVEN KUNTA  
Polvijärventie 15, 83700 Polvijärvi  
polvijarven.kunta@polvijarvi.fi  
etunimi.sukunimi@polvijarvi.fi

POLVI JÄRVI .FI

Tiedote PXXXXVVVV Julkaisuvapaa heti

## POLVIJÄRVI

### Polvijärven kunnan uudistuneet verkkosivut on julkaistu – polvijärveläisnuoriso sai kokonaan oman Nuorten Polvijärvi -verkkosivustonsa

Is eaqui reptati asimodi scideni hilgen ditus eost, numquaecere sam, everum dolor as dolorem dit et haria corita exceanum harciuntore sim repudae pudant, expedis qualate nus, omnihilia nostius aut qui dolorum simincide omno totaspriet voluptas doluptas everro tet, niasi optas num fuga. Et aliquam, omnit pre dolor atam quam sumet mo voluptate volupta-tia venisti ut aut vit lam reped.

#### Välitsikko

Exceperiat lab ipsum lab ipsa nullitem. Itionse digent officia temoluptas magni doluptam fugit auda dolorum qui que corae dolestit aborum quia sandam expeditati berumetusda custrum essi de sit int dolupta erchita tusciet ut doloreperum non ea digendend.

- Sitaitit on sisennetty. Bus dent offic te nostia pero tet des magnatecusa dolor sed mod que asit antioruptati res anti reseestisit es dis inuscidit que poratur, allaeperovit volioribus eostlos dit dissed ut aut.

Voluptatur atempos maximus ditat et est, omnim qui con prorunt, conem inctur, nonsedi-tibus maximod itestior sin nobis aut venihicabor assequi dolum quam as molupta dolupta tecaect lumeneceedi net facestiberum a am sim ipis di dolum ne dolorerum se natis dolorendae.

- Sitaitit on sisennetty. Bus dent offic te nostia pero tet des magnatecusa dolor sed mod que asit antioruptati res anti reseestisit es dis inuscidit que poratur, allaeperovit volioribus.

Doloreperum non ea digendendi berionse doluptiore poreperior aut di invel isquo ipsam ut lamus molumqui ut fuga. Rumquat ionned quunt faccus.

#### Alaotsikko

Ne maximet quaspcia quame et, sa vero te pores susit, optis reperioribus volor-pos reius atur molorios minisqu atibus, que poribusam, volore nos doles estrund anduciet veliqua. Nequae pa es esttus re dolum quam, num as reicil esenditum.

- Bulettistakin löytyy
- Bulettistakin löytyy
- Bulettistakin löytyy

#### Lisätietoja:

Viestintäsihteeri Anni Lampinen  
anni.lampinen@polvijarvi.fi  
Puh. 040 104 6004

POLVIJÄRVEN KUNTA  
Polvijärventie 15, 83700 Polvijärvi  
polvijarven.kunta@polvijarvi.fi  
etunimi.sukunimi@polvijarvi.fi

Puhelinväylä  
04010 46000

POLVI JÄRVI .FI

Kangaskassi



# Talvi-karnevaali

LA 30.11. POLVIJÄRVELLÄ

## Ohjelma

**KLO 10-15**  
**Polvijärven kirjasto avoimena**  
Hanki uusi kirjastokortti ilmaiseksi!

**KLO 11-14.30**  
**Joulupolku ja suuri tori**  
Lähde seikkailuun jouluiselle rautatie- ja joulupolulle Polvijärven torilta tonttujumppa- ja kiertokartat. Karttaan on merkattu uusia kirkkoja, jotka sijaitsevat eri puolilla kirkon alueita.

**KLO 11.30-13.30**  
**Ohjattu kuntosalilaite- ja ohjattu Vaparin kunto**

**KLO 14.15-15**  
**Kahvitarjoilu B-talon**

**KLO 15-16.30**  
**Vaparin avajaiset**  
Tervetuloa peruskorjatun monitoimitalon virallisiin avajaisiin! Tilaisuus on kaikille avoin.

**KLO 17 ALKAEN**  
**Polvijärven Riistanhoitoyhdistyksen erätuulet valaistun ladun parkkipaikalla**

**RASTEJA TOTEUTTAMASSA:** Oulokummun voimistelu ja liikunta, Delastuslaitos, Polvijärven evlut, Seurakunta, ortopedinen seurakunta, Polvijärven CHY-yhdistys, Pankkijärjestö, Polvijärven Pääneppötyt, Saarilan MaablaamaBaari, Polvijärven Karahäräseuran, Polvijärven Mannerheimin Lastensuojeluliitto, ISLO, Polkaati Oy, Pohjois-Karjalan Kansanterveyslaitos, Arctic Nutrition Finland, Polvijärven SPR, Perhekeskus, kunnan johtoryhmä, vanhus- ja vammaisneuvosto, nuorisovaltuusto, esi- ja nuorisoyhdistykset, fysikaalinen hoitola Terhaika ja Polvijärven kirjasto.

**Muutokset ohjelmaan mahdollisia.**

**POLVIJÄRVI**

- Runonlausuntaa, Reetta Pikkariainen
- Tanssiesitys, Explosion Salsera
- Lopuksi yhteislauluna Karjalaisten laulu

**POLVIJÄRVI**

**KATSO KOKO OHJELMA:**  
[WWW.POLVIJARVI.FI/TALVIKARNEVAALI](http://WWW.POLVIJARVI.FI/TALVIKARNEVAALI)