

POLVIJÄRVEN KUNTA

Mäntytuodon rantakaava 1:2000 kortteit n:o 1-8, venevalkama-, liikenne-, rantakaavatie- sekä maa- ja metsätalousalueet

MERKINTÖJEN SELITYS JA RANTAKAAVAMAARAKSET:

Erillispienalojen korttelialue. +

Alueelle voidaan rakentaa yksi- tai kaksiasuntoisia pienaloja (omakotitaloja) asuimistarkeoituksiin.

Rakennusten tulee vähityksellään, muodoltaan ja materiaaliltaan sopia maasemaan.

Jätevesien maahanimeytys on sallittua vain jos rakennus on liitetty vesijohtoverkkoon. Jätevesisuunnitelma on liitettävä rakennuslupahakemuksiin.

Rakennuspaikalla syntyvät lähoavat jätteet on kompostoitava siten, että ne lähoavat höyryä ja muuta haittaa tuottamatta. Kiinteät lähoamattomat jätteet on kuljettava kaatopaikalle.

Maatiöjen talouskeskusten korttelialue

Alueelle voidaan rakentaa maatiöjen talouskeskuksia, joihin voi kuulua maatiön asuin-, tuotanto- ja talousrakennuksia.

Loma-asuntojen korttelialue.

Rakennuspaikalle saa rakentaa yhden loma-asunnon sekä saunan ja muun talousrakennuksen. Rakennusten yhteinen kerrosala saa olla enintään 150 m².

Rakennukset on sijoitettava vähintään 30 metrin etäisyydelle rantaviivasta. Alle 20 m² suuruisen erillisen saunarakennuksen saa kuitenkin rakentaa 15 m etäisyydelle rantaviivasta.

Uudisrakennusta ei saa rakentaa niin alhaalle, että uhka tulvavahinkojen syntymiselle on olemassa.

Rakennusten julkisivumateriaalien tulee olla puuta ja vähityksellään maasemaan sopuvuuta. Kirkkaita kateaineita ei saa käyttää.

Korttelin n:o 5 rakennuspaikka 1 muodostaa rakennuspaikan vain yhdessä tilin 140:12 kanssa.

RA-alueilla ei saa rakentaa vesiköylyä. Jätevesid ei saa laskea järveen tai imeytyä maahan 15 m lähempänä rantaviivaa. Rakennuslupahakemuksiin on liitettävä jätevesisuunnitelmat.

Kuivaköylyä on varustettava vedellä lämpösäätöillä säiliöllä ja köylyä on sijoitettava vähintään 30 m etäisyydelle rantaviivasta ja 10 m etäisyydelle vieresen rakennuspaikan rajoista.

Ne jätteet, jotka eivät kompostoidu on kuljettava kaatopaikalle.

LYT
LV

eränsyydelle rantaviivasta ja 10 m etäisyydelle vieresen rakennuspaikan rajoista.
Ne jätteet, jotka eivät kompostoidu on kuljettava kaatopaikalle.
Yleinen tie vierialueineen.
Venevalkama.

Venevalkama on tarkoitettu korttelien 3-4 ja 6-7 rakennuspaikkojen tarpeisiin.

Alueelle voidaan rakentaa venevalkaman käyttöä palvelevia laitureita tai vastaavia kevyitä rakennelmia.

Maa- ja metsätalousalue.

Maa- ja metsätalousalue, jossa maishoito ja alueen eläimistön elinolosuhteet otetaan huomioon.

3 m sen kaavo-alueen ulkopuolella oleva viiva, jota vahvistaminen koskee.

Korttelin, kortteliosan ja alueen raja.

Ohjeellinen rakennuspaikan raja.

Korttelin numero.

Rakennuspaikan numero.

Rakennuspaikan kerrosalaneliömetrit.

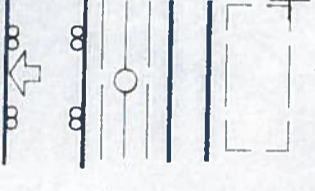
Roomalainen numero osoittaa rakennusten, rakennuksen tai sen osan suurimman sallitun kerrosalun.

Rakennusala.

Rantakaavatie.

Johtoa varten varattu alueen osa.

Ajoneuvoilittymän liikimääräinen sijainti.



Joensuu 31. päiväns joulukuuta 1994

SUUNNITTELU-AULA

Pirkka Aula
Pirkka Aula, diplomi-insinööri SNL

Suunnittelija

Piippo
Pirjo Piippo

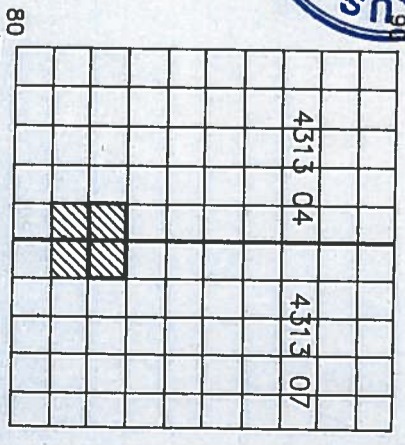
Kuuluu Pohjois-Karjalan ympäristökeskuksen päätökseen 3.4.1996 nro 2661

Helena Kaasinen
Kuntaliiton puolesta
HELENA KAASINEN
Pöytäkirjantarkastaja



6982000

Kortan laatija	SUUNNITTELU-AULA OY		
Ilmakuvaus	26.7.1981	Koordinaattijärjestelmä	KKJ
Kartoitus	1994	Korkeusjärjestelmä	N60
Kartoitusmenetelmä		Alkuperäispiirrokset	k+r+p
STEREOKARTOITUS			
Kartta hyväksytty	20.9.1994	Pohjois-Karjalan maamittauslaitos	
		Maamittausinsinööri	Heikki Simola



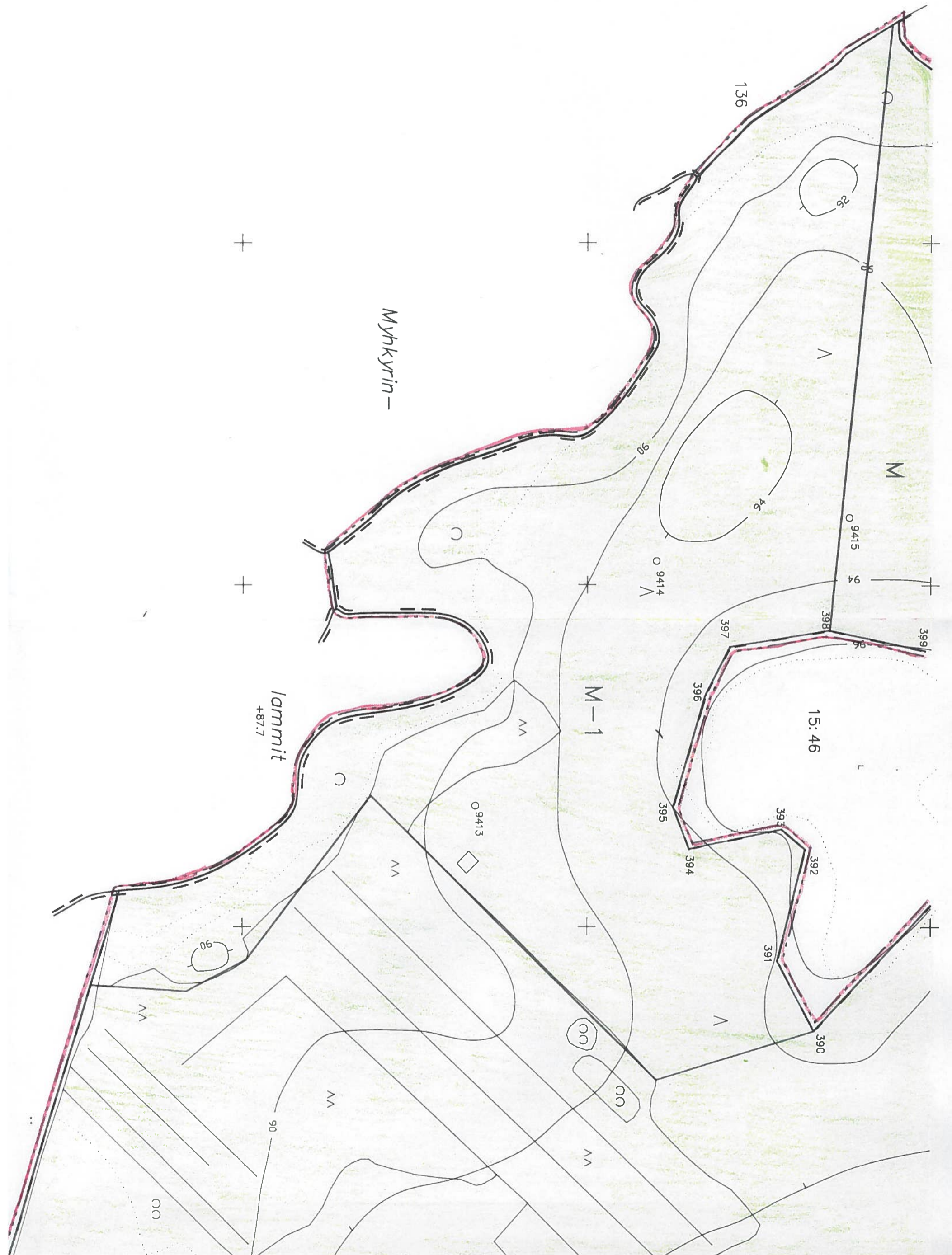
LYT

LYT

POLVIJÄRVI
4313 04,07.

479000
+ 6982000

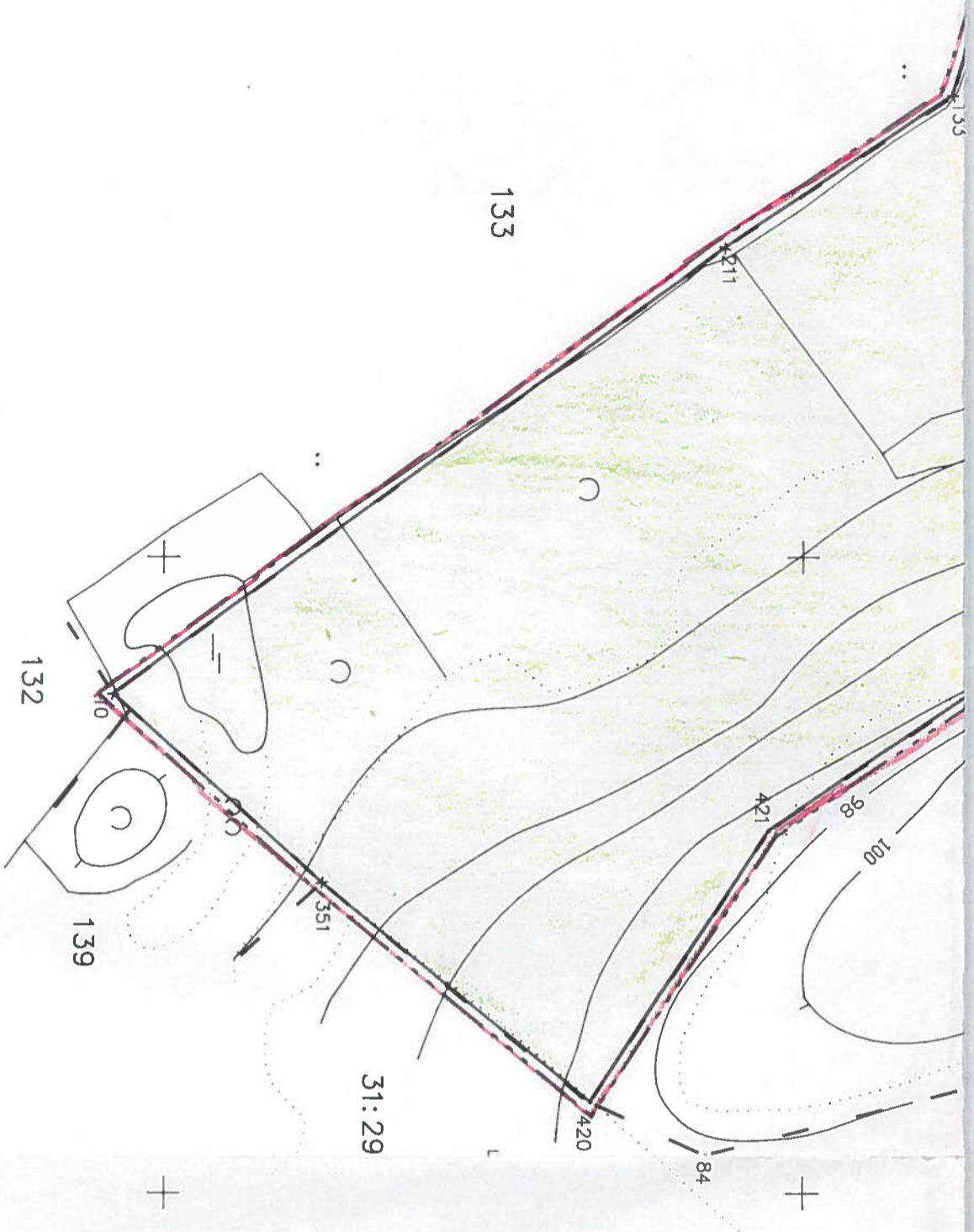






Höytiäinen

+87.5



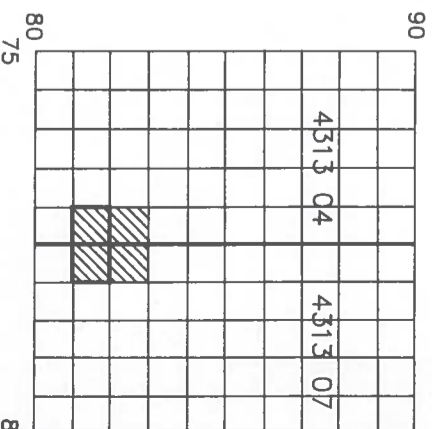
Kuuluu Pohjois-Karjalain ympäristökeskuksen päätökseen **3.4.1996** nro **266 L**

Suunnittelija

Heikki Piipponen
Heikki Piipponen

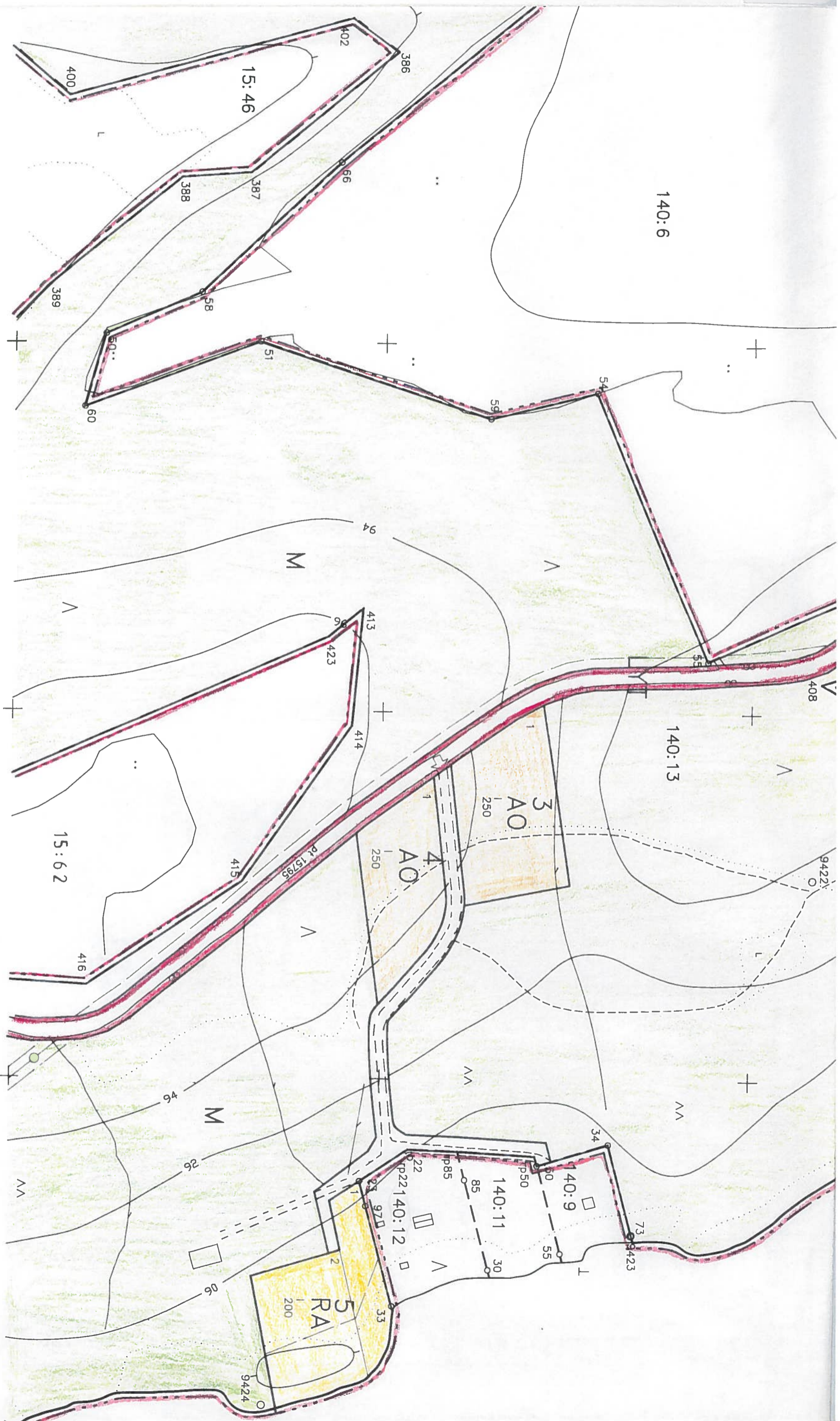
Kuuluu kunnanhallituksen päätökseen N:o **5/91** Pohjajärvelä **13** päivänä **joulu** kuuta **1995**.
Pöytäkirjanpöytäkirja *Helena Kaasinen*
HELENA KAASINEN

Rantakaavan pohjakartta 1:2000 Mittausluokka 3	Kartan laatija	SUUNNITTELU-AULA OY		
Kunta POLVUJARVI	Ilmakuvas	26.7.1981	Koordinaattijärjestelmä	KKJ
Kylät MARTONVAARA	Kartoitus	1994	Korkeusjärjestelmä	N60
RN:o 140:13	Kartoitusmenetelmä		Alkuperäspiirroksien	k+r+p
Läänni POHJOIS-KARJALA	STEREOKARTOITUS			
	Kartta hyväksytty	20.9.1994	Pohjois-Karjalain maanmittaustoimisto	
			Maanmittausinsinööri Heikki Simola	



6981000

481000



Rantakaavan pohjakartta 1:2000
 Mittausluokka 3

Kunta POLVJÄRVI
 Kyät MARTONVAARA
 RN: o 140:13

Lääni POHJOIS-KARJALA