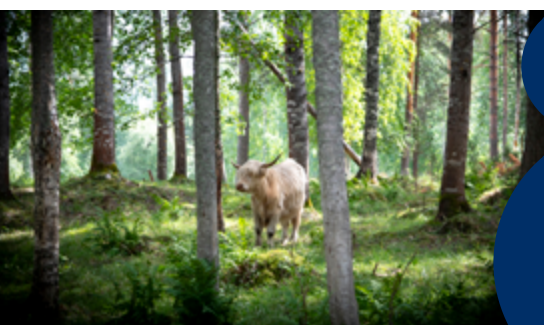


POLVI
JÄRVI

Matkailijan Polvijärvi



www.polvijarvi.fi



Sisällys

3

Alkusanat

4

Matkailijan
kartta

6

Lähde retkelle
& tutustu
nähtävyyksiin

8

Näe, koe
& nautiskele

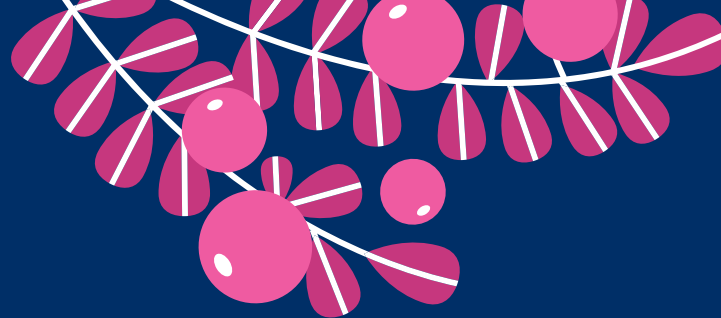
10

Majoitu & viihdy

Puh. 040 104 6000
ma-pe klo 8.15-11 ja 12-15
polvijarven.kunta@polvijarvi.fi

polvijarvi.fi

@ f



Seuraa
Polvijärvi-
päivien
ilmoittelua



Polvijärvi tarjoaa matkailijoille nähtävää ja koettavaa

Polvijärvi, tai Poltsi kuten meillä sanotaan, on reilun neljän tuhannen asukkaansa näköinen, kuuloinen ja tuntuinen maaseutukunta Pohjois-Karjalassa.

Pitkän huljakat pellot, silmänkantamattomiin kumpuilevat metsät ja kirkkaat järvet kutsuvat Sinut peremmälle.

Meiltä löydät monenlaista nähtävää ja koettavaa luontokohteista museoihin ja maatilamatkailuun. Majoitusvaihtoehdot tarjoavat rauhaa ja mieleenpainuvia maisemia.

Kesämme kohokohta koittaa aina heinäkuussa. Polvijärvi-päivät on pitkät perinteet omaava juhlamme, jolloin paikalliset, kesäasukkaat ja naapurit kokoontuvat yhdessä viihtymään.

Perinteikäs ja iloinen koko perheen tapahtuma valloittaa toriympäristön kokonaiseksi viikonlopuksi. Mukana on runsaasti torikauppiaita, yhdistyksiä ja ohjelmanumeroita. Tule sinäkin!

1876
perustamisvuosi

4 050
Asukasluku

n. 160
maatilaa




45 km
Joensuuhun

49 km
Kolille

Matkailijan kartta

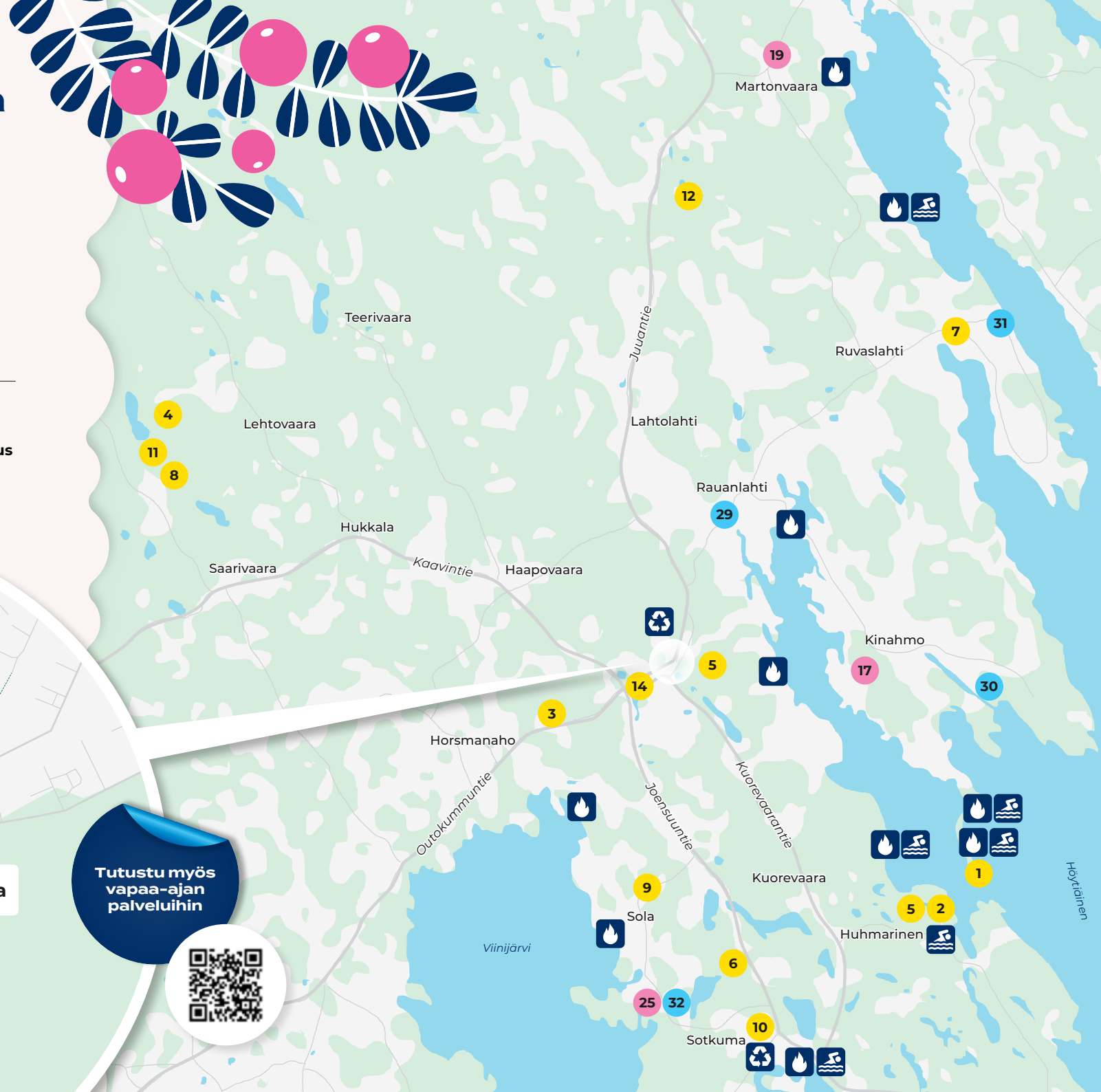
- | | |
|--|---|
|  Uimaranta |  Kierrätyspiste |
|  Tulipaikka |  Linja-autoasema |
|  Kauppa |  Tori |
|  Posti |  Terveysasema |
|  Pankkiautomaatti |  Apteekki |
|  Sähköauton latauspiste | |

Löydät kohteet seuraavilta sivuilta:

-  **Retkeily** s. 6  **Elämykset** s. 8  **Majoitus** s. 10



Tutustu myös
vapaa-ajan
palveluihin





Löydä
veneensuku-
paikat



Lähde retkelle & tutustu nähtävyyksiin

1. Hiekkasaari

Hiekkasaari on suosittu rantautumis- ja retkeilykohde ja sieltä löytyy laavu sekä wc:t. Saareen pääsee omalla veneellä.

2. Huhmarisvaara

Vaaralta avautuvat upeat näkymät Höytiäiselle ja sen laella sijaitsee toisen maailmansodan aikainen tykkiasema.

Huhmarisentie 43

3. Karnukan mylly

Vesimylly on peräisin 1700-luvulta ja on oletettavasti Polvijärven vanhin rakennus.

Outokummuntie 23

4. Lentokivi

Tarinan mukaan seppä Adam Wallius lensi omatekoisella lentolaitteellaan lentokiven päältä vuonna 1871.

Lehtovaarantie 40

5. Polvijärvi–Kuorevaara–Huhmarinen -ulkoilureitti

Ympärivuotisen reitin pituus on 14-16 km. Talvella reitiltä on latuyhteys Kuorevaaran valaistulle ladulle ja edelleen Huhmariseen.

Lähtö: Ahdintie ja Huhmarisentie 43

6. Rukkovaaran näköalapaikka

Rukkovaaran laelta voi ihailla metsämaisemaa, jonka keskellä välkkyvät Rukkojärvi ja Viinijärvi.

Kuikkapurontie 21

7. Ruvaslahden lintutorni

Lahti on otollinen paikka lintujen tarkkailuun.

Kierrinluodontie 11

8. Salakkakoski

Sukkulajoen yläjuoksulla virtaavasta koskesta voi saada suuriakin salakka-saaliita.

Keski-Sukkula ja Heinä-Sukkula järvien välissä, Kaavintieltä Onnivaa-rantielle

9. Solan luonto- ja kulttuuripoiku

Noin 5 km pituisen polun varrelta löytyy mm. kivikautinen asuinpaikka, vanhaan kaivokseen syntynyt lampi ja Metsäkirkko.

Lähtö: Solantie 17-19

10. Sotkuman ulkoilureitti

Valaistun ympärivuotisen ulkoilureitin varrelta löytyy frisbeegolfrata sekä metsästysmaja.

Lähtö: Iivanantien päästä

11. Tammimaja

Nykyään taukopaikkana toimiva maja on ollut tammivaardin yöpymispaikkana 1930–1950-luvuilla.

Lähtö: Lehtovaarantie 27 tai Onnivaarantie 50:n jälkeen oikealle kääntyvää metsäautotietä n. 1 km

12. Viklinrimmen luonnonsuojelu-alue

Alueella voi retkeillä Tiaissärkän polulla ja laavulla sekä Rauvanjoen melontareitillä. Viklinsuo on mainio paikka lintubongaukseen.

Lähtö: Rauvanjoen sillan vieriseltä pysäköintipaikalta

13. Polvijärven luterilainen kirkko

Evankelisluterilaisen seurakunnan puukirkko valmistui vuonna 1881.

Pappilantie 1

14. Polvijärven ortodoksinen kirkko

Puukirkko on valmistunut vuonna 1914. Kirkon kellot ja monet sakraalisineet kuuluivat tsaari Nikolai II:n lahjoitukseen.

Haavikontie 31



**Frisbeegolf-
ratoja
Polvijärvellä**

Näe, koe & nautiskele

15. Jaanan kirppis & käsityötarvike

Tähän hyvin organisoituun aarrait-
taan tullaan tekemään löytöjä läheltä
ja kaukaa. Avoinna ma–pe klo 9–17

Polvijärventie 3

Puh. 040 099 1540

f paikkamuseo Jaanan-Kirppis-käsityötarvike

16. Kettusen leipomo

Leipomonmyymälä ja kotoisa kahvio on
kohtauspaikka Polvijärven keskustassa.
Avoinna ma–pe klo 7–15

Lukkarintie 4

Puh. 013 631 088

f kettusenleipomo

17. Kinahmon teatteri

Perinteikäs harrastajateatteri järjestää
esityksiä Kinahmon vanhan koulun
miljöössä.

Kinahmonniementie 15

www.kinahmonteatteri.net

18. Kukka- ja hautauspalvelu Timotei

Myymälästä löydät kukkia ja lahja-
esineitä ja kahviosta herkkuja.

Pappilantie 1 A

Puh. 041 318 4938

**www.kukkajahautauspalvelutimotei.
asiakassivu.fi**

19. Martonvaaran kesäkahvila

Entisessä viljamakasiinissa sijaitsevan
kahvion valikoimassa vohveleita, kahvia,
jäätelöä, limonadia ja karjalanpiirakoita.
Pihassa on tilaa lasten leikkeihin ja lähel-
tä löytyy frisbeegolfrata

Juuantie 261

www.martonvaara.fi

20. Polvijärven kebab pizzeria

Uusi ravintola keskustassa. Avoinna
ma-la 11–20, su 12–20.

Haavikontie 2

Puh. 050 501 9791

21. Polvijärvi-Seuran esinemuseo

Kirjaston yläkerrassa olevassa esine-
museossa pääsee tutustumaan paikal-
lishistoriaan. Kameramuseo Linsissä
on yli 400 erilaista kameraa tai valoku-
vausvälinettä. Lisäksi näyttelyssä on
vanha kansakoululuokka sekä entis-
ajan kyläkauppa. Pääsymaksu 3 €/hlö.
Avoinna sopimuksen mukaan.

Polvijärventie 4

Puh. 046 845 9631

f paikkamuseo

22. Polvijärvi-Seuran talomuseo

Museonmäellä sijaitseva kirjailija Seppo
Lappalaisen syntymäkoti on vanha
polvijärveläinen maalaistalo ulkoraken-
nuksineen ja esineineen. Alueella on
myös muun muassa aitat, paja, riihi ja
tuulimylly. Pääsymaksu 3 €/hlö. Avoinna
kesäisin tilauksesta.

Polvijärventie 29

Puh. 046 845 9631

f paikkamuseo

23. Ravintola Huvilouhos

Lähde syömään ja drinkkeille. Ravinto-
lassa on viikonloppuisin tapahtumia,
karaokea ja esiintyjiä. Koko perheen
Elorieha-tapahtumaa vietetään kesän
päänteeksi.

Polvijärventie 12

Puh. 013 550 525

www.huvilouhos.fi

24. Rodders Liikennepuisto

Erikokoisia polkuautoja ja liikenne-
merkein varusteltu ajorata. Maksuton.
Avoinna kesäaikaan. Hot Rodders
Polvijärvi on Pohjois-Karjalan suurin
harrasteajoneuvokerho.

Sahurintie 4

f HotRoddersPolvijarvi

www.hot-rodgers-polvijarvi.webnode.fi

25. Saarilan kotieläinpiha

Keskellä maaseudun idylliä sijaitsevassa
pihapiirissä on kotieläinpiha, jossa
tapaat muun muassa possuja, kää-
piövuohia, alpakoita ja aaseja. Vieraille
myös lintutornilla ja satupolulla. Lasten
leikkeihin pihassa on polkutraktoreita
ja keppihevostalli.

Hanintie 14

Puh. 050 351 4325

saarila@saarila.com

www.saarila.com

26. SPR:n kirpputori Ystävântupa

Edullisia löytöjä kahdessa kerroksessa.
Pieni kahvio. Avoinna ma, ke ja pe klo
8–14

Puh. 045 165 6580

Polvijärventie 9

27. Tulijaistupa

Polvijärven keskustassa sijaitsevasta
Piänkiäntäjät-yhdistyksen myymälästä
löytyy paikallisten osajien käsitöitä ja
matkamuuistoja sekä vaihtelevia näyt-
telyitä. Myymälän yhteydessä on myös
matalan kynnyksen juttukahvila. Avoin-
na ma-la 10–15.

Kuorevaarantie 2

Puh. 050 465 6279

www.piankiantajat.yhdistysavain.fi



Tutustu
Poltsilla
asumiseen!



Majoitu & viihdy

28. Koivikon Pirtin Vieraskammari

Vieraskammari on kalustettu yksiö. Sijainti lähellä Polvijärven kirkonkylän palveluita. Tiedustele saatavuutta. Vuokraajana toimii Polvijärven Vanhustentaloyhdistys ry.

Kallionimentie 16

Puh. 050 543 5714 (ark. klo 9–14)

29. Koskipirtti

Entisen kyläkoulun tiloista löytyy juhlatilat 120 henkilölle. Tarjolla on pitopalvelua Koskipirtin tiloissa tai muualle toimitettuna. Tilattavissa on erilaisia leivonnaisia ja ruokia. Saatavilla on huone-, huoneisto- ja mökkimajoitusta. **Ruvaslahdentie 30**

Puh. 044 080 0021

asiakaspalvelu@koskipirtti.com

www.koskipirtti.com

30. Päiväniemen lomamökit

Päiväniemen lomamökit sijaitsevat Höytiäisen rannalla Polvijärven Kinahmossa. Saatavilla on myös aittamajoitusta sekä matkaparkki karavaanareille. Kesäisin sinulla on mahdollisuus lähteä kanoottisafarille. Kysy lisää!

Päivärannantie 25

Puh. 040 031 9317

heikki.puhakka@wippies.fi

www.lomarengas.fi/mokit/10821

31. Rauhalan lomamökit

Mökkimajoitusta upeassa maisemassa Höytiäisen rannalla Ruvaslahdella. Kollille on noin puolen tunnin ajomatka ja Polvijärven keskustaan ajaa noin vartin.

Keljosniementie 1

Puh. 040 911 6889

www.rauhalanlomamokit.net

32. Saarilan maatilamatkailu

Vuokrattavissa mökkejä Viinijärven rannalla. Myös päärakennusta vuokrataan juhla- ja lomakäyttöön.

Hanintie 14

Puh. 050 351 4325

saarila@saarila.com

www.saarila.com



Tutustu aktiivisiin kyliimme:
www.polvijarvi.fi/kylat



Löydä tanssit ja tapahtumat:
www.polvijarvi.fi/tapahtumat



POLVIJÄRVI

Puh. 040 104 6000
ma-pe klo 8.15-11 ja 12-15
polvijarven.kunta@polvijarvi.fi



www.polvijarvi.fi

